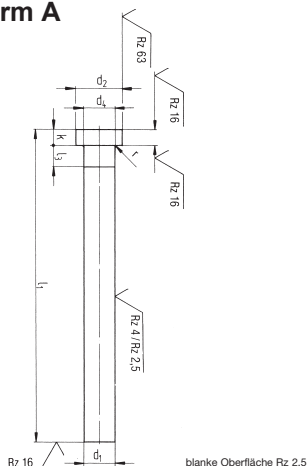
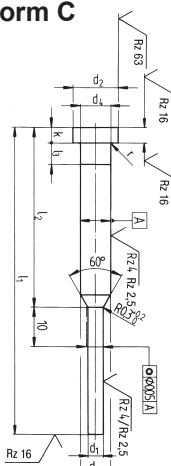


AUSWERFERSTIFTE mit zylindrischem Kopf

**DIN ISO 6751
(DIN 1530 Teil 1)
Form A**



**DIN ISO 8694
(DIN 1530 Teil 2)
Form C**



Werkstoff: Warmarbeitsstahl 1.2343, 1.2344 oder ähnlich.
Anlassbeständigkeit min. 600° C.

Ausführung: Zylindrischer Kopf warm angestaucht, Schaft feinstgeschliffen wahlweise nitriert & oxidiert (schwarz) oder blanknitriert; g6.

Härte: Schaft: min. 950 HV 0,3 an der Oberfläche
Kernzugfestigkeit ca. 1400 N/mm²
Kopf: HRC 45 ±5

BESTELLBEISPIEL: Bezeichnung eines Auswerferstiftes Form A von d₁ = 6 mm Durchmesser und l₁ = 160 mm Länge, schwarze Oberfläche: AUSWERFERSTIFT A 6 x 160 DIN ISO 6751 schwarz

Form A d ₁ g6	d ₂ -0,2	k -0,05	l ₁ +2									
			100	125	160	200	250	315	400	500	630	
1,5	3	1,5	Preise auf Anfrage									
2,0	4	2										
2,2	4	2										
2,5	5	2										
2,7	5	2										
3,0	6	3										
3,2	6	3										
3,5	7	3										
3,7	7	3										
4,0	8	3										
4,2	8	3										
4,5	8	3										
5,0	10	3										
5,2	10	3										
5,5	10	3										
6,0	12	5										
6,2	12	5										
6,5	12	5										
7,0	12	5										
8,0	14	5										
8,2	14	5										
8,5	14	5										
9,0	14	5										
10,0	16	5										
10,2	16	5										
10,5	16	5										
11,0	16	5										
12,0	18	7										
12,2	18	7										
12,5	18	7										
14,0	22	7										
16,0	22	7										
18,0	24	7										
20,0	26	8										
25,0	32	10										
32,0	40	10										

Form C d ₁ g6	d ₂ -0,2	d ₃ h11	k -0,05	l ₁ +2						
				80	100	125	160	200		
0,8 + 0,9	4	2	2	32	50	50	63*	80*	Preise auf Anfrage	
1,0	4	2	2							
1,1 - 1,4	4	2	2							
1,5	6	3	3							
1,6 - 1,9	6	3	3							
2,0	6	3	3							
2,1 - 2,4	6	3	3							
2,5	6	3	3							
2,6 - 2,9	6	3	3							
3,0	8	4	3							
3,1 - 3,5	8	4	3							

* teilweise mit l₂ = 75 mm lieferbar

Preise:	EUR/Stück + Mwst	
Mengenrabatte:	Ab 100 Stück je Abmessung = 5 %	Bei Abnahme sortiert ab 500 Stück = 5 %
	200 Stück je Abmessung = 10 %	1000 Stück = 10 %
	500 Stück je Abmessung = 15 %	
	1000 Stück je Abmessung = 20 %	
Mindermengenzuschlag:	Von 1-9 Stück je Abmessung + 30 %	Mindestauftragswert EUR 100,-
Lieferung:	Ab Werk, ausschließlich Verpackung	

Änderungen vorbehalten

Andere Ausführungen und Abmessungen auf Anfrage

GERHARD STOLL · PFORZHEIM

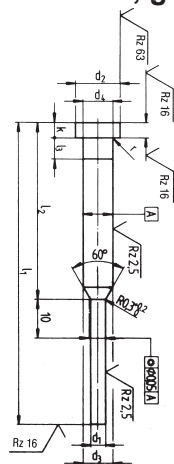
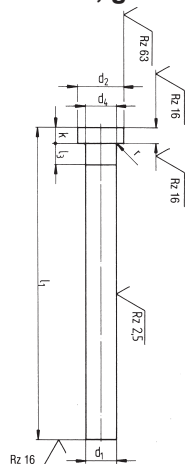
D-75117 Pforzheim, Postfach 101745 · D-75172 Pforzheim, Grünstraße 13 · ☎ (07231) 1680-0 · Fax (07231) 168080

www.stoll-pforzheim.de · info@stoll-pforzheim.de

AUSWERFERSTIFTE mit zylindrischem Kopf

DIN ISO 6751
(DIN 1530 Teil 1)
Form AH, gehärtet

DIN ISO 8694
(DIN 1530 Teil 2)
Form CH, gehärtet



Ausführung: Zylindrischer Kopf warm angestaucht, Schaft gehärtet, angelassen und feinstgeschliffen.

Besonders geeignet für Press- und Spritzgießwerkzeuge.

Werkstoff: WS = legierter Kaltarbeitsstahl 1.2210, 1.2067 oder ähnlich.

Härte: Schaft: HRC 60 ±2
Kopf: HRC 45 ±5

BESTELLBEISPIEL:

Bezeichnung eines Auswerferstiftes Form AH von $d_1 = 6$ mm Durchmesser, und $l_1 = 160$ mm Länge
AUSWERFERSTIFT AH 6 x 160 DIN ISO 6751

Form AH d_1 g6	d_2 -0,2	k -0,05	$l_1 +2$								
			40/50	63	80	100	125	160	200	250	315
1,5	3	1,5	Preise auf Anfrage								
1,6	3	1,5									
2,0	4	2									
2,2	4	2									
2,5	5	2									
2,7	5	2									
3,0	6	3									
3,2	6	3									
3,5	7	3									
3,7	7	3									
4,0	8	3									
4,2	8	3									
4,5	8	3									
4,7	8	3									
5,0	10	3									
5,2	10	3									
5,5	10	3									
6,0	12	5									
6,2	12	5									
6,5	12	5									
7,0	12	5									
8,0	14	5									
8,2	14	5									
8,5	14	5									
9,0	14	5									
10,0	16	5									
10,2	16	5									
10,5	16	5									
11,0	16	7									
12,0	18	7									
12,2	18	7									
12,5	18	7									
14,0	22	7									
16,0	22	7									
18,0	22	7									
20,0	26	8									

Form CH d_1 g6	d_2 -0,2	d_3 h11	k -0,05	$l_1 +2$						
				$l_2 -1 -2$	80*	100	125	160**	200**	250
0,5	4	2	2		32*	50	50	63**	80**	100
0,6 + 0,7	4	2	2	Preise auf Anfrage						
0,8 + 0,9	4	2	2							
1,0	4	2	2							
1,1 - 1,4	4	2	2							
1,5	6	3	3							
1,6 - 1,9	6	3	3							
2,0	6	3	3							
2,1 - 2,4	6	3	3							
2,5	6	3	3							
2,6 - 2,9	6	3	3							

*teilweise mit $l_2 = 35$ mm lieferbar / **teilweise mit $l_2 = 75$ mm lieferbar

Preise:	EUR/Stück + MwSt	
Mengenrabatte:	Ab 100 Stück je Abmessung = 5 % 200 Stück je Abmessung = 10 % 500 Stück je Abmessung = 15 % 1000 Stück je Abmessung = 20 %	Bei Abnahme sortiert ab 500 Stück = 5 % 1000 Stück = 10 %
Mindermengenzuschlag:	Von 1-9 Stück je Abmessung + 30 %	Mindestauftragswert EUR 100,-
Lieferung:	Ab Werk, ausschließlich Verpackung	

Änderungen vorbehalten

Andere Abmessungen und Ausführungen auf Anfrage

GERHARD STOLL · PFORZHEIM

D-75117 Pforzheim, Postfach 101745 · D-75172 Pforzheim, Grünstraße 13 · ☎ (07231) 1680-0 · Fax (07231) 168080

www.stoll-pforzheim.de · info@stoll-pforzheim.de