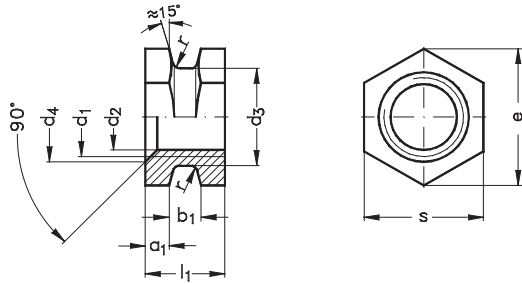


GEWINDEBUCHSEN DIN 16903 Norm 1974

offen, für Kunststoff-Formteile

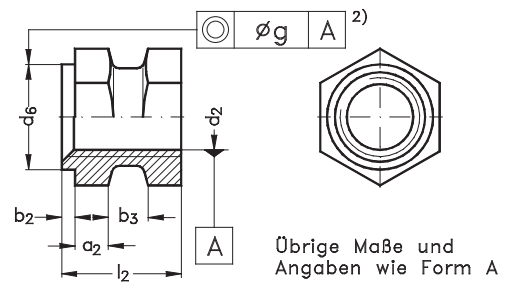
Form A 6kt ohne Ansatz

$l_1 \approx d_1$



Form C 6kt mit Ansatz

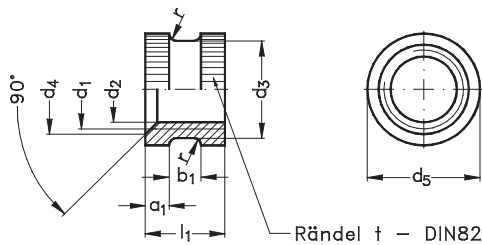
$l_2 \approx 1,5 d_1$



Übrige Maße und Angaben wie Form A

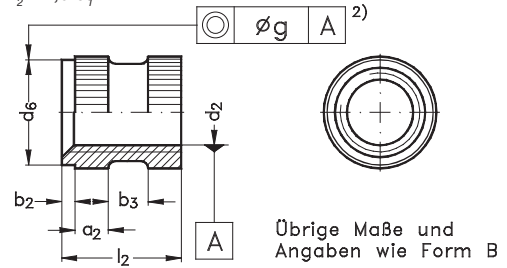
Form B rund ohne Ansatz

$l_1 \approx d_1$



Form D rund mit Ansatz

$l_2 \approx 1,5 d_1$



Übrige Maße und Angaben wie Form B

Standard-Werkstoffe:	2.0401	CuZn39Pb3	(Messing MS 58)	blank
	1.0718/737	11SMnPb30/37+C	(Stahl 5 S)	blank
	1.4305	X8CrNiS 18-9	(Stahl rostfrei)	blank

Andere Werkstoffe oder Oberflächen auf Anfrage

Bestellbeispiel: Gewindebuchse DIN 16903 aus Messing B-M 4

Gewindebuchsen Form	B, D		A, B, C, D					A, C		
Gewinde d_1 (6H)	M 2	M 2,5	M 3	(M 3,5)	M 4	M 5	M 6	M 8	M 10	M 12
a_1	0,8	0,9	0,9	1	1,2	1,6	1,8	2	3	3,5
a_2	0,9	1	1,2	1,6	1,8	2	2,5	4	4	5
b_1	0,8	0,8	1,2	1,4	1,4	1,8	2,4	4	4	5
b_2	0,8	0,8	1	1	1	1	1	1	1	1
b_3	0,8	1	1,2	1,4	1,4	2,5	3	4	6	7
d_2 H11	1,6	2,05	2,5	2,9	3,3	4,2	5	6,8	8,5	10,3
d_3 h12	3,2	3,4	3,8	4,5	5	6,4	7,4	10,4	13	17
d_4	2,7	3	3,4	4	4,5	5,5	6,8	8,8	11	13
d_5 ¹⁾	3,5	3,8	4,2	5	5,5	7	8	-	-	-
d_6 h11	3,5	3,8	4,2	5	5,5	7	8	10	12,5	16
g	0,1	0,1	0,1	0,1	0,1	0,1	0,16	0,16	0,2	0,2
l_1 h12	2,3	2,6	3	3,5	4	5	6	8	10	12
l_2 h12	3,5	4	4,5	5,5	6	7,5	9	12	15	18
r \approx	0,3	0,3	0,3	0,3	0,4	0,6	0,6	0,6	0,6	0,6
t \approx	0,5	0,5	0,5	0,5	0,5	0,6	0,6	-	-	-
s	-	-	5	5,5	6	7	9	11	14	19
e \approx	-	-	5,8	6,35	6,9	8,1	10,4	12,7	16,2	21,9

¹⁾ d_5 = Durchmesser des Halbzeugs (vor dem Rändeln)

²⁾ Koaxialitätstoleranz nach DIN ISO 1101

Maße in mm

Preise:	Auf Anfrage	Technische Lieferbedingungen:	DIN 267
Lieferung:	Ab hier, ausschließlich Verpackung		

Änderungen vorbehalten

Andere Abmessungen und Ausführungen auf Anfrage

GERHARD STOLL · PFORZHEIM

D-75117 Pforzheim, Postfach 101745 · D-75172 Pforzheim, Grünstraße 13 · ☎ (07231) 1680-0 · Fax (07231) 168080

www.stoll-pforzheim.de · info@stoll-pforzheim.de